

Weckenmann Anlagentechnik GmbH & Co. KG, 72358 Дорметтинген, Германия

## Современные линии по выпуску пустотных перекрытий в Мексике

В декабре 2013 г. на заводе Danstek в Мехико была введена в эксплуатацию современная линия по производству пустотных перекрытий. Компания Danstek остановила свой выбор на новой установке и производственных дорожках швабского машиностроителя Weckenmann, полностью положившись с начальной стадии проекта и вплоть до ввода в эксплуатацию на многолетний опыт и высочайшую квалификацию немецких специалистов.

■ Алессандра Рико,  
Weckenmann Anlagentechnik GmbH & Co.  
KG, Германия ■



До недавних пор компания Fapresa выпускала бетонные элементы исключительно под открытым небом. Благодаря модернизации производства ЖБИ фирмой Weckenmann ситуация изменилась

### Fapresa: инновационное семейное предприятие с богатыми традициями

Fachadas Prefabricadas S.A. – это традиционное семейное предприятие, основанное в 1970 г. как небольшой завод ЖБИ и выпускающее с тех пор бетонные изделия на стандартных стационарных установках. В результате непрерывного развития сегодня завод оснащен четырьмя производственными линиями, и компания стала одним из рыночных лидеров в сегменте архитектурных фасадов в Мексике. Предприятие выпускает широкий ассортимент бетонных элементов и конструкций, начиная с традиционных ЖБИ и заканчивая самонесущими параметрическими фасадами.

### Идеальный симбиоз: производство ЖБИ и собственное архитектурное бюро

Предприятие принадлежит мексиканской семье Барона. Отец и сыновья

управляют тремя фирмами, расположенными на одной территории. Компанией Fapresa руководит Франциско Барона Марискаль, компанией Danstek – Франциско Барона Колан, и архитектурным бюро Arqte – Рафаэль Барона. Мексиканское предприятие объединяет бетон, архитектуру и культуру строительства в идеальный симбиоз, который, в сочетании с производством ЖБИ, позволил воплотить множество инновационных идей и реализовать значимые проекты из архитектурных элементов в Южной Америке, в том числе, башню «La Torre Mayor» в Мексике (одно из самых высоких зданий в Латинской Америке), «Edificio BAF», а также торговый центр «Liverpool Altabrisa», здание сената «Senado de la República» и другие административные здания. За эти архитектурные шедевры мексиканское пред-



■ Алессандра Рико  
Руководитель регионального подразделения продаж по Центральной и Южной Америке Weckenmann Anlagentechnik GmbH & Co. KG, Deutschland

[Alessandra.Rico@weckenmann.de](mailto:Alessandra.Rico@weckenmann.de)

приятие удостоилось многочисленных национальных и международных наград. Компания Fapresa сотрудничает со многими известными зарубежными архитекторами (Сезаром Пелли, Reichmann International и др.). Вслед за проектами в Мексике и Карибском регионе компания все чаще получает заказы за пределами Латинской Америки. Архитектурное бюро и проектно-техническое бюро фирмы Danstek предлагают решения по дизайну ЖБИ и консультационные услуги по оценке технической реализуемости и оптимизации.



Руководству компании Fapresa удалось существенно повысить качество изделий и производительность благодаря успешной модернизации. На фото (слева направо): Франциско Х. Барона Марискаль, административный директор Fapresa, Франциско К. Барона Колан, руководитель всех фирм, Рафаэль Барона Колан, административный директор Arqte, Ариадна Виченцо, графический дизайнер, Алессандра Рико, региональный директор по продажам по Южной и Центральной Америке из компании Weckenmann, Родриго Ромо де Бивар, производственный директор



На новой линии мексиканское предприятие выпускает, преимущественно, двухосные многопустотные перекрытия, которые также называют перекрытиями Bubble Deck (от англ. Bubble – воздушный пузырь) из-за формы пустотообразователей

### Растущий спрос на сборные ЖБИ в Мексике

Растущая потребность мексиканского рынка в сборном железобетоне, который признан быстрым и эффективным методом возведения высококачественных зданий в конкурентоспособных условиях с соблюдением строгих требований к качеству поверхности, сейсмостойкости, безопасности труда и срокам монтажа, способствовала принятию компанией важнейшего решения по наращиванию производственных мощностей и внедрению новой промышленной технологии. В связи с этим встал вопрос о том, какая технология наилучшим образом отвечает задачам компании с точки зрения мощности, производительности и рыночной гибкости. Так возникла идея основания фирмы Danstek для разработки изделий под серийное производство.

### Сложности наладки нового производства

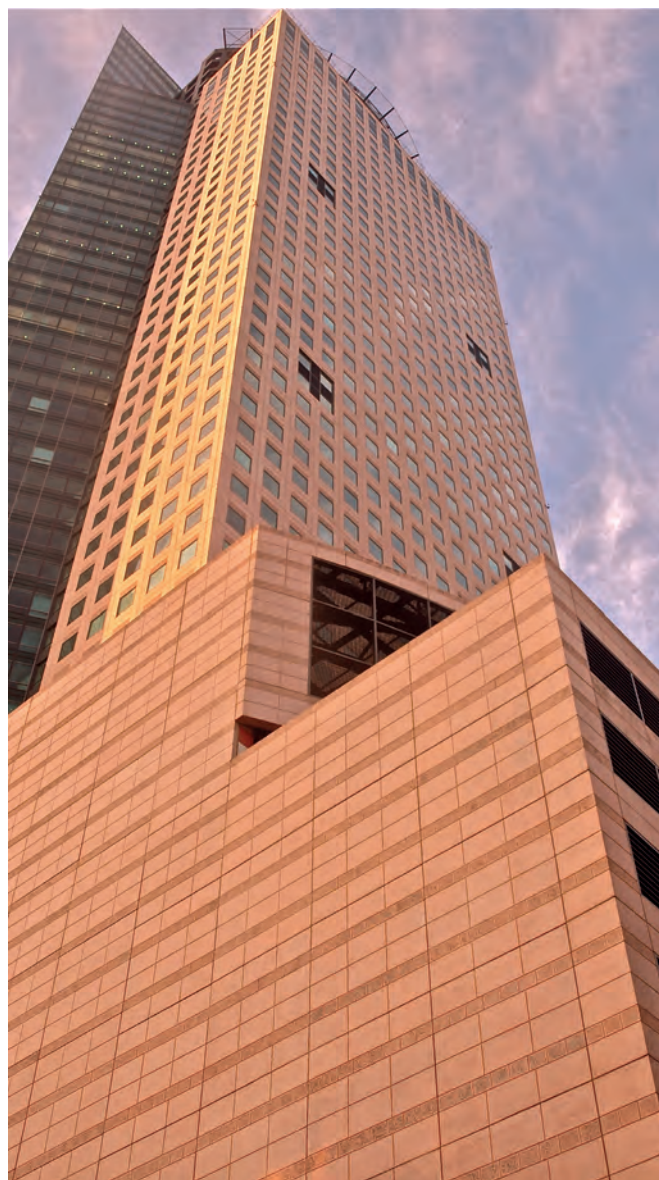
В январе 2013 г. состоялся официальный старт проекта в непростых условиях: имеющиеся площади и сложный наклонный рельеф местности усложнили процесс расширения линии. Кроме того, реализация проекта не должна была прерывать существующее производство. Совместными усилиями компании ARQme и Weckenmann разработали инновационное решение по расширению производства, развернув его в подземном этаже существующего цеха, для чего потребовались дорогостоящие экскаваторные работы с выемкой более 70 000 м<sup>3</sup> грунта и укрепление уклона.

### Новое производство ЖБИ на заводе Danstek

Новая производственная линия мощностью 200 000 м<sup>2</sup>/год предназначена для выпуска двухосных многопустотных плит, так называемых перекрытий Bubble Deck, для чего Fapresa учредила фирму Bubble Deck Mexico. Директор по производству Родриго Ломо поясняет: «Перекрытия Bubble Deck ведут себя так же, как сплошные плоские перекрытия, что позволяет нам сократить расход сырья и вес в сочетании с оптимальной несущей способностью». Наряду с многопустотными перекрытиями, в новом цехе изготавливаются классические элементные перекрытия; лишь специальные изделия и дорогостоящие элементы производятся на смежной территории Fapresa. В общей сложности на шести новых современных дорожках компания



Новый цех компании Danstek: фирма Weckenmann поставила производственные дорожки длиной несколько сот метров, оснащенные самым современным оборудованием



Компания Fapresa сделала себе имя как успешный производитель ЖБИ и архитектурное бюро благодаря строительству Torre La Mayor – одного из высочайших зданий Мексики

Danstek может выпускать 860 м<sup>2</sup> перекрытий за смену. Помимо производственных дорожек общей длиной несколько сот метров, фирма Weckenmann поставила современный бетонораздатчик со встроенным подъемником, устройства для быстрой очистки, графопостроения и смазки дорожек, а также устройство очистки опалубки и соответствующую опалубочную систему новейшего поколения. Благодаря встроенным приспособлениям поперечного хода, все машины могут переходить с одной дорожки на другую по поперечным рельсам, расположенным по краям дорожек, независимо друг от друга, что также повышает эффективность производства. Дополнительной сложностью, тем не менее, успешно преодоленной, явилась низкая высота цеха.

**Компании Danstek и Fapresa:  
отличные перспективы на будущее**

Переход с традиционной и затратной производственной технологии на автоматизированное производство позволяет группе компаний с оптимизмом смотреть в будущее. Владелец



Современный торговый центр Liverpool Altabrisa в Мехико привлекает взгляд своей броской архитектурой – за этот проект компания Fapresa получила признание на национальном и международном уровне

компания Франциско К. Барона Колан резюмирует: «Благодаря нашей новой линии, мы укрепили свои позиции на рынке и можем теперь успешно реализовывать более масштабные проекты высочайшего качества в более короткие сроки. Наше решение реализовать этот проект «Сделано в Германии» вместе с компанией Weckenmann было правильным, о чем мы ни секунды не жалеем».

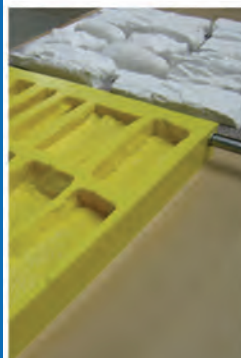
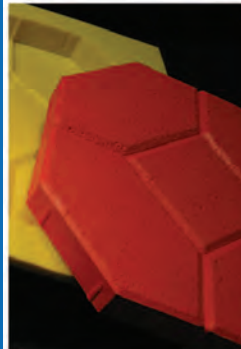
**ДАЛЬНЕЙШАЯ ИНФОРМАЦИЯ**



Weckenmann Anlagentechnik GmbH & Co. KG  
Birkenstraße 1  
72358 Dormettingen, Deutschland  
T +49 7427 94930  
F +49 7427 949329  
info@weckenmann.de  
www.weckenmann.com



## Лидер в Производстве Полиуретановых Форм для Литьевого Бетона



Производительность форм от Polytek признана ЛУЧШЕЙ!

Производите вместе с эластичными формовочными лентами и прессформами!

Создавайте самые совершенные и реалистичные изделия и текстуры!

СВЯЖИТЕСЬ С НАМИ  
**sales@polytek.com**  
**www.polytek.com**

